

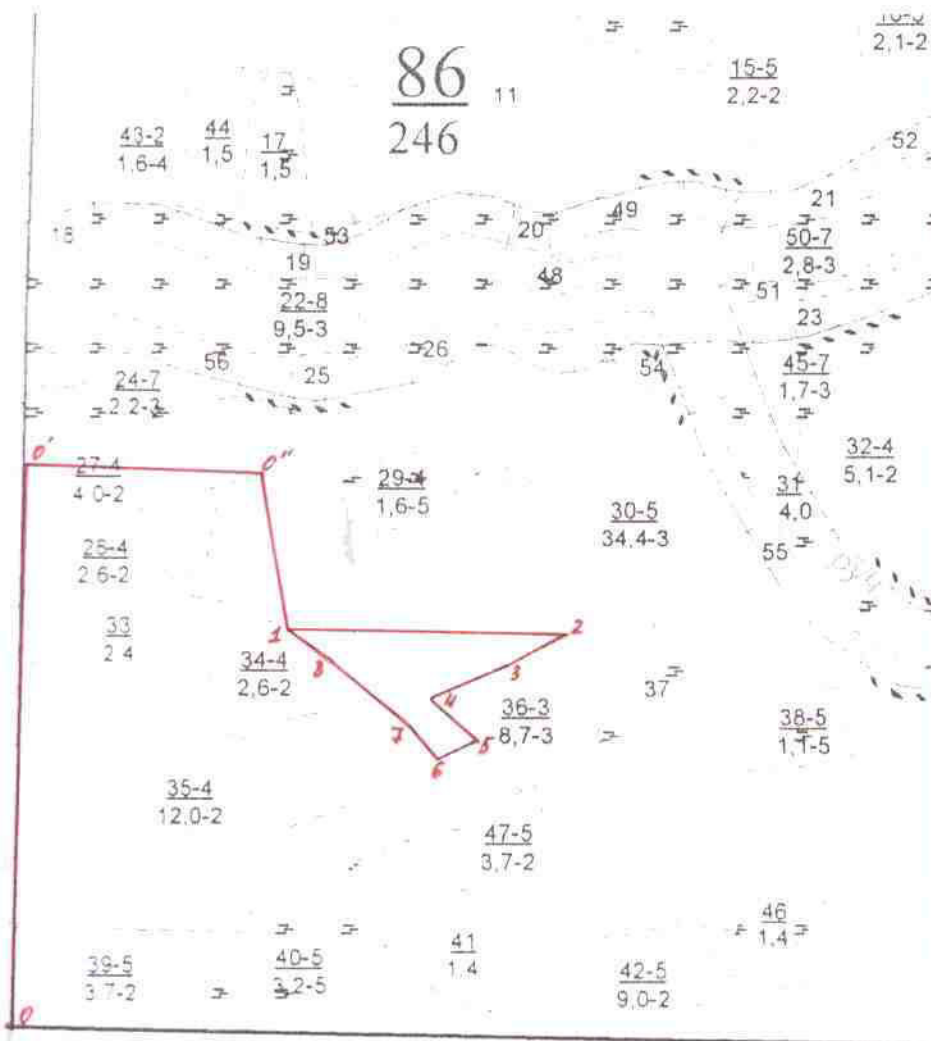


Утверждаю
 Директор ООО «ЛХП Таволга»
А.А. Мингазов / А.А. Мингазов/
 « 06 » августа 2019 г.

ПРОЕКТ ЛЕСОВОССТАНОВЛЕНИЯ
 (организационно-технологическая схема) на весну 2020 года

Участковое лесничество Азяковское, лесной участок Кучкинский
 Арендатор лесного участка: ООО «ЛХП Таволга»
 Номер квартала 86, номер выдела 30, площадь участка 2,5 га.
 Группа лесов 2, категория зашитности эксплуатационные, главная порода сосна,
 сопутствующие породы _____
 Вид культур – сплошные культуры сосны

План участка, масштаб 1:10000



Экспликация объекта				
Номера точек	Направление, rumbo (азимут) линий, °	Длина, линии, м		
Привязка				
0-0	СЗ 12°00	735		
0-0	СВ 78°00	325		
0-1	ЮВ 19°30	301		
Лесовоск.				
Номер лесовоск.	Площадь лесовоск., га	Номера точек	Направление, rumbo (азимут) линий, °	Длина, линии, м
2	2,5	1-2	СЗ 78°00	374
		2-3	ЮЗ 48°00	91
		3-4	ЮЗ 54°00	109
		4-5	ЮВ 64°00	85
		5-6	ЮЗ 51°00	58
		6-7	СЗ 55°00	57
		7-8	СЗ 6°00	139
		8-1	СЗ 69°00	75

1. Категория лесокультурной площади: вырубка, гарь, редина, прогалина, состояние очистки удовлетворительное, вырубка 2019г.
2. Рельеф, механический состав почвы, степень влажности: рельеф – мелкобугристый, почва слабодерново-подзолистая, крупнопесчаная, сухая
3. Напочвенный покров (важнейшие растения индикаторы, степень задернения почвы) кладоний, мох Шребера, ястребинка волосистая, вейник, марьяник, вейник
4. Тип леса, тип лесорастительных условий Слшм, А₁
5. Наличие естественного возобновления (по породам) тыс. шт/га _____ - _____
6. Захламленность - куб.м, наличие пней 652 шт/га, средний диаметр 30 см
7. Зараженность почвы вредителями, вид, шт./га – не обследовалась
8. Состав, возраст, полнота, класс бонитета, реконструируемого насаждения _____ - _____
9. Способ реконструкции: ширина, и направление коридоров, кулис, размещение окон -
10. Сроки и виды подготовки площади, применяемые машины и орудия _____ - _____
11. Способы и время обработки почвы (механизированная, ручная, сплошная, полосами, бороздами, террасирование, площадками), глубина обработки почвы 0,22 м, трактор ТДТ – 55, плуг ПКЛ – 70, осень 2019 г.
12. Размещение и размеры площадок, террас, полос, борозд на площади и их направление – с Северо-Запада на Юго-Восток
13. Метод и способ создания культур (посадка сеянцами, саженцами, посев рядовой комбинированный, ручной, механизированный) – ручная посадка сеянцами сосны обыкновенной 1 – летней.
14. Количество посадочных мест на 1 га тыс. шт. – 4,1
15. Размещение посадочных мест: расстояние между рядами (площадками) – 4,0*0,6
16. Схема размещения пород С-С-С
17. Потребность в посадочном материале на 1 га 4,1 тыс. шт. и на всю площадь – 10,3 тыс. шт. по породам: сосны обыкновенной 1-летней.
18. Характеристика посадочного материала по породам: возраст (1 летн.), диаметр корневой шейки (2мм), высота стволика (12см), селекционная категория – улучшенные
19. Виды и способы ухода, их кратность: агротехнический уход механизированным способом, трактор МТЗ-80, МТЗ-892, культиватор КЛБ-1,7.
- 1-й год 2020 год 3 раза
- 2-й год 2021 год 2 раза
- 3-й год 2022 год 1 раз
20. Противопожарные и защитные мероприятия – прокладка минерализованных полос.
21. Показатели оценки восстанавливаемых лесов для признания работ по лесовосстановлению выполненными - возраст (7 лет), количество деревьев главных пород, тыс. шт. на 1 га 2500, средняя высота деревьев главных пород, 0,8 м.

Составил:
Инженер л/х
Проверил:
Главный инженер

 /Ширгина И.В./

 /Зыков Д.В./